

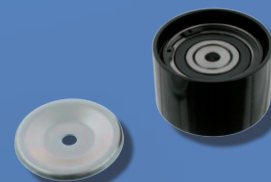
## Alles für den Riementrieb!

Mit einer im Aftermarket einzigartigen Programmbreite an Riementriebkomponenten für NKW deckt febi bilstein die für Sie wichtigsten Fahrzeugtypen ab, z.B. Mercedes-Benz Actros, MAN TGS/TGX, Volvo FH und Scania P/G/R/T. Alle Teile werden in Erstausrüstungsqualität hergestellt.

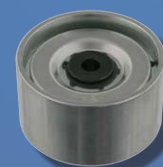
### Unser Service-Plus: Empfohlene Wechselintervalle

	Kontrolle	Wechsel
<b>Transporter</b>		
- Baustellenfahrzeuge	45.000 km	90.000 km
- Nah- und Fernverkehr	60.000 km	120.000 km
<b>Bus</b>	60.000 km	120.000 km
<b>LKW</b>		
- Baustellenfahrzeuge	45.000 km	90.000 km
- Nah- und Fernverkehr	60.000 km	120.000 km

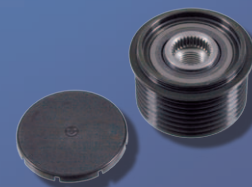
febi Nr. 28244



febi Nr. 26256



febi Nr. 21654



febi Nr. 30591



Nutzen Sie febi Riementriebkomponenten als attraktive Renditechance im Aftermarket und bestellen Sie den Katalog unter febi Nr. 90345.

Fragen Sie Ihren febi Partner nach Ersatzteilen von febi bilstein!  
Alle Ersatzteile finden Sie auch unter [www.febi.com](http://www.febi.com).

**Ferdinand Bilstein GmbH + Co. KG**  
Wilhelmstr. 47 | 58256 Ennepetal | Germany  
Tel. +49 2333 911-0  
Fax +49 2333 911-444  
E-Mail [info@febi.com](mailto:info@febi.com)

[www.febi.com](http://www.febi.com)



## Kombinieren Sie clever – die ideale Reparaturlösung für den Riementrieb des Mercedes-Benz Atego I+II

### Diese Rechnung geht auf

Riemenscheibe mit Freilauf von febi bilstein und Generator-Kombischlüssel von KLANN – das sind Top-Produkte, die perfekt aufeinander abgestimmt sind. Die ideale Lösung für mehr Wirtschaftlichkeit.



### Ihre Vorteile auf einen Blick

**Zeit und Kosten sparen:** Austausch der Riemenscheibe mit Freilauf direkt am Fahrzeug, ohne dass Sie umständlich den Generator ausbauen müssen.

**Für alle Generatorwellen geeignet:** Die beiden Generator-Kombischlüssel passen in alle aktuellen Generatorwellen – mehr Kombischlüssel brauchen Sie nicht.

febi bilstein bietet alles für den Riementrieb: Riemenspanner, Spann-/Umlenkrollen und Keilrippenriemen

**Sichern Sie sich den Katalog NKW Riementriebkomponenten unter febi 90345.**

Fragen Sie Ihren Großhändler nach Qualitätsteilen von febi bilstein und den Spezialwerkzeugen von Gedore/KLANN.

